

ФОРМА

графического описания местоположения границ населённых пунктов,
территориальных зон, особо охраняемых природных территорий,
зон с особыми условиями использования территорий

ОПИСАНИЕ МЕСТОПОЛОЖЕНИЯ ГРАНИЦ¹

Территориальная зона Р1

(наименование объекта местоположение границ, которого описано (далее - объект)

"Зона природного ландшафта, скверов, парков"

Раздел 1

Сведения об объекте		
№ п/п	Характеристики объекта	Описание характеристик
1	2	3
1.	Местоположение объекта ²	Самарская область, Сергиевский район, сельское поселение Кутузовский, село Красный Городок
2.	Площадь объекта +/- величина погрешности определения площади (Р +/- Дельта Р) ³	314900±196 кв.м
3.	Иные характеристики объекта ⁴	

Раздел 2

Сведения о местоположении границ объекта ⁵					
1. Система координат: МСК-63					
2. Сведения о характерных точках границ объекта					
Обозначение характерных точек границ	Координаты, м		Метод определения координат характерной точки ⁶	Средняя квадратическая погрешность положения характерной точки (Мт), м	Описание ⁷ обозначения точки (при наличии)
	Х	У			
1	2	3	4	5	6
1	494307.04	2241870.53	Картометрический метод	0.1	-
2	494309.73	2241929.50	Картометрический метод	0.1	-
3	494309.81	2241931.23	Картометрический метод	0.1	-
4	494309.80	2241931.52	Картометрический метод	0.1	-
5	494309.72	2241933.34	Картометрический метод	0.1	-
6	494310.45	2241952.18	Картометрический метод	0.1	-
7	494311.90	2241981.41	Картометрический метод	0.1	-
8	494309.07	2241981.50	Картометрический метод	0.1	-
9	494305.95	2241980.83	Картометрический метод	0.1	-
10	494301.88	2241980.36	Картометрический метод	0.1	-
11	494294.06	2241979.13	Картометрический метод	0.1	-
12	494286.49	2241977.32	Картометрический метод	0.1	-
13	494286.08	2241977.62	Картометрический метод	0.1	-
14	494280.35	2241981.20	Картометрический метод	0.1	-
15	494269.82	2241986.83	Картометрический метод	0.1	-
16	494262.65	2241989.97	Картометрический метод	0.1	-
17	494254.39	2241992.83	Картометрический метод	0.1	-
18	494241.03	2241995.51	Картометрический метод	0.1	-
19	494237.31	2241995.73	Картометрический метод	0.1	-
20	494235.06	2241996.37	Картометрический метод	0.1	-
21	494229.72	2242002.25	Картометрический метод	0.1	-
22	494225.32	2242008.64	Картометрический метод	0.1	-
23	494221.92	2242011.76	Картометрический метод	0.1	-
24	494215.84	2242016.52	Картометрический метод	0.1	-
25	494209.81	2242020.54	Картометрический метод	0.1	-
26	494205.60	2242023.05	Картометрический метод	0.1	-
27	494200.15	2242025.96	Картометрический метод	0.1	-
28	494190.35	2242028.04	Картометрический метод	0.1	-
29	494182.11	2242031.53	Картометрический метод	0.1	-
30	494176.68	2242032.13	Картометрический метод	0.1	-
31	494171.97	2242037.10	Картометрический метод	0.1	-
32	494170.08	2242039.54	Картометрический метод	0.1	-
33	494170.04	2242039.59	Картометрический метод	0.1	-
34	494161.23	2242041.09	Картометрический метод	0.1	-
35	494154.01	2242041.02	Картометрический метод	0.1	-
36	494147.07	2242040.22	Картометрический метод	0.1	-
37	494138.52	2242037.61	Картометрический метод	0.1	-
38	494132.09	2242046.15	Картометрический метод	0.1	-
39	494124.63	2242052.75	Картометрический метод	0.1	-
40	494116.49	2242057.77	Картометрический метод	0.1	-
41	494108.08	2242060.81	Картометрический метод	0.1	-
42	494083.07	2242103.80	Картометрический метод	0.1	-
43	494083.09	2242103.87	Картометрический метод	0.1	-
44	494079.68	2242109.68	Картометрический метод	0.1	-
45	494060.70	2242141.95	Картометрический метод	0.1	-
46	494058.40	2242142.42	Картометрический метод	0.1	-
47	494047.37	2242141.03	Картометрический метод	0.1	-
48	494036.16	2242141.86	Картометрический метод	0.1	-
49	494031.58	2242140.70	Картометрический метод	0.1	-
50	494026.48	2242142.18	Картометрический метод	0.1	-
51	494018.82	2242143.78	Картометрический метод	0.1	-
52	494014.14	2242144.38	Картометрический метод	0.1	-
53	494013.48	2242145.49	Картометрический метод	0.1	-
54	494005.64	2242158.25	Картометрический метод	0.1	-
55	494002.83	2242162.35	Картометрический метод	0.1	-
56	493997.10	2242169.89	Картометрический метод	0.1	-
57	493997.69	2242171.15	Картометрический метод	0.1	-
58	493998.36	2242176.11	Картометрический метод	0.1	-
59	493998.36	2242178.42	Картометрический метод	0.1	-
60	493997.43	2242180.67	Картометрический метод	0.1	-
61	493996.11	2242182.72	Картометрический метод	0.1	-
62	493995.77	2242186.43	Картометрический метод	0.1	-
63	493996.24	2242189.93	Картометрический метод	0.1	-
64	493998.09	2242193.04	Картометрический метод	0.1	-
65	493997.63	2242195.69	Картометрический метод	0.1	-
66	493994.59	2242200.98	Картометрический метод	0.1	-
67	493991.94	2242204.68	Картометрический метод	0.1	-
68	493989.56	2242206.73	Картометрический метод	0.1	-
69	493985.65	2242208.91	Картометрический метод	0.1	-
70	493983.54	2242208.72	Картометрический метод	0.1	-
71	493981.82	2242208.72	Картометрический метод	0.1	-
72	493979.04	2242209.11	Картометрический метод	0.1	-
73	493975.60	2242212.02	Картометрический метод	0.1	-
74	493972.30	2242212.75	Картометрический метод	0.1	-
75	493968.52	2242212.82	Картометрический метод	0.1	-
76	493962.31	2242212.49	Картометрический метод	0.1	-
77	493957.54	2242214.40	Картометрический метод	0.1	-
78	493952.72	2242215.00	Картометрический метод	0.1	-
79	493954.10	2242220.37	Картометрический метод	0.1	-
80	493958.07	2242240.31	Картометрический метод	0.1	-

Сведения о местоположении границ объекта ⁵					
1. Система координат: МСК-63					
2. Сведения о характерных точках границ объекта					
Обозначение характерных точек границ	Координаты, м		Метод определения координат характерной точки ⁶	Средняя квадратическая погрешность положения характерной точки (Мт), м	Описание ⁷ обозначения точки (при наличии)
	Х	У			
1	2	3	4	5	6
81	493960.64	2242250.91	Картометрический метод	0.1	-
82	493960.65	2242250.96	Картометрический метод	0.1	-
83	493963.82	2242264.06	Картометрический метод	0.1	-
84	493964.68	2242268.50	Картометрический метод	0.1	-
85	493967.06	2242284.58	Картометрический метод	0.1	-
86	493967.59	2242292.62	Картометрический метод	0.1	-
87	493967.47	2242300.83	Картометрический метод	0.1	-
88	493966.74	2242308.67	Картометрический метод	0.1	-
89	493964.35	2242322.36	Картометрический метод	0.1	-
90	493963.60	2242334.20	Картометрический метод	0.1	-
91	493962.99	2242352.01	Картометрический метод	0.1	-
92	493962.86	2242361.22	Картометрический метод	0.1	-
93	493962.68	2242373.53	Картометрический метод	0.1	-
94	493962.24	2242379.43	Картометрический метод	0.1	-
95	493960.14	2242395.08	Картометрический метод	0.1	-
96	493959.03	2242400.82	Картометрический метод	0.1	-
97	493958.57	2242402.61	Картометрический метод	0.1	-
98	493954.76	2242416.00	Картометрический метод	0.1	-
99	493951.11	2242423.42	Картометрический метод	0.1	-
100	493948.58	2242427.65	Картометрический метод	0.1	-
101	493944.08	2242438.02	Картометрический метод	0.1	-
102	493943.35	2242439.61	Картометрический метод	0.1	-
103	493939.12	2242448.50	Картометрический метод	0.1	-
104	493937.74	2242451.18	Картометрический метод	0.1	-
105	493931.70	2242462.12	Картометрический метод	0.1	-
106	493927.57	2242469.74	Картометрический метод	0.1	-
107	493926.44	2242471.71	Картометрический метод	0.1	-
108	493918.94	2242484.15	Картометрический метод	0.1	-
109	493915.98	2242489.54	Картометрический метод	0.1	-
110	493914.23	2242492.49	Картометрический метод	0.1	-
111	493910.02	2242499.06	Картометрический метод	0.1	-
112	493907.17	2242506.33	Картометрический метод	0.1	-
113	493906.17	2242508.70	Картометрический метод	0.1	-
114	493902.32	2242517.23	Картометрический метод	0.1	-
115	493897.69	2242525.34	Картометрический метод	0.1	-
116	493891.77	2242533.79	Картометрический метод	0.1	-
117	493886.56	2242541.85	Картометрический метод	0.1	-
118	493878.66	2242548.46	Картометрический метод	0.1	-
119	493872.11	2242556.45	Картометрический метод	0.1	-
120	493868.97	2242558.52	Картометрический метод	0.1	-
121	493860.25	2242568.05	Картометрический метод	0.1	-
122	493859.29	2242570.16	Картометрический метод	0.1	-
123	493853.84	2242576.83	Картометрический метод	0.1	-
124	493849.56	2242584.32	Картометрический метод	0.1	-
125	493836.86	2242597.31	Картометрический метод	0.1	-
126	493826.81	2242609.81	Картометрический метод	0.1	-
127	493822.41	2242615.71	Картометрический метод	0.1	-
128	493816.22	2242622.59	Картометрический метод	0.1	-
129	493809.12	2242629.14	Картометрический метод	0.1	-
130	493801.63	2242636.41	Картометрический метод	0.1	-
131	493797.22	2242640.70	Картометрический метод	0.1	-
132	493796.91	2242642.72	Картометрический метод	0.1	-
133	493796.86	2242643.37	Картометрический метод	0.1	-
134	493796.95	2242646.35	Картометрический метод	0.1	-
135	493796.16	2242647.26	Картометрический метод	0.1	-
136	493769.62	2242666.91	Картометрический метод	0.1	-
137	493734.47	2242675.79	Картометрический метод	0.1	-
138	493734.35	2242650.82	Картометрический метод	0.1	-
139	493703.36	2242650.42	Картометрический метод	0.1	-
140	493703.42	2242650.34	Картометрический метод	0.1	-
141	493785.54	2242535.78	Картометрический метод	0.1	-
142	493787.00	2242533.69	Картометрический метод	0.1	-
143	493786.95	2242532.96	Картометрический метод	0.1	-
144	493788.09	2242531.24	Картометрический метод	0.1	-
145	493791.98	2242525.36	Картометрический метод	0.1	-
146	493796.41	2242504.06	Картометрический метод	0.1	-
147	493795.68	2242496.38	Картометрический метод	0.1	-
148	493806.99	2242495.59	Картометрический метод	0.1	-
149	493816.98	2242491.23	Картометрический метод	0.1	-
150	493819.10	2242489.37	Картометрический метод	0.1	-
151	493820.76	2242489.43	Картометрический метод	0.1	-
152	493856.65	2242435.13	Картометрический метод	0.1	-
153	493857.07	2242431.83	Картометрический метод	0.1	-
154	493867.19	2242419.19	Картометрический метод	0.1	-
155	493873.47	2242402.06	Картометрический метод	0.1	-
156	493877.44	2242397.03	Картометрический метод	0.1	-
157	493882.07	2242393.53	Картометрический метод	0.1	-
158	493884.38	2242389.56	Картометрический метод	0.1	-
159	493885.11	2242385.19	Картометрический метод	0.1	-
160	493884.98	2242380.63	Картометрический метод	0.1	-

Сведения о местоположении границ объекта ⁵					
1. Система координат: МСК-63					
2. Сведения о характерных точках границ объекта					
Обозначение характерных точек границ	Координаты, м		Метод определения координат характерной точки ⁶	Средняя квадратическая погрешность положения характерной точки (Мт), м	Описание ⁷ обозначения точки (при наличии)
	Х	У			
1	2	3	4	5	6
161	493885.91	2242376.79	Картометрический метод	0.1	-
162	493887.86	2242374.32	Картометрический метод	0.1	-
163	493887.89	2242374.28	Картометрический метод	0.1	-
164	493890.14	2242371.30	Картометрический метод	0.1	-
165	493891.66	2242367.47	Картометрический метод	0.1	-
166	493891.93	2242361.31	Картометрический метод	0.1	-
167	493891.27	2242356.22	Картометрический метод	0.1	-
168	493892.86	2242352.78	Картометрический метод	0.1	-
169	493900.13	2242352.91	Картометрический метод	0.1	-
170	493898.48	2242335.39	Картометрический метод	0.1	-
171	493900.99	2242332.34	Картометрический метод	0.1	-
172	493900.92	2242325.07	Картометрический метод	0.1	-
173	493866.48	2242328.08	Картометрический метод	0.1	-
174	493864.11	2242322.96	Картометрический метод	0.1	-
175	493864.72	2242313.31	Картометрический метод	0.1	-
176	493865.36	2242307.90	Картометрический метод	0.1	-
177	493867.54	2242295.41	Картометрический метод	0.1	-
178	493867.54	2242295.20	Картометрический метод	0.1	-
179	493866.08	2242285.35	Картометрический метод	0.1	-
180	493863.45	2242274.46	Картометрический метод	0.1	-
181	493860.64	2242262.88	Картометрический метод	0.1	-
182	493860.19	2242260.85	Картометрический метод	0.1	-
183	493857.63	2242247.98	Картометрический метод	0.1	-
184	493849.16	2242233.30	Картометрический метод	0.1	-
185	493848.93	2242232.91	Картометрический метод	0.1	-
186	493848.41	2242233.73	Картометрический метод	0.1	-
187	493844.90	2242238.62	Картометрический метод	0.1	-
188	493838.74	2242246.18	Картометрический метод	0.1	-
189	493831.81	2242255.03	Картометрический метод	0.1	-
190	493822.42	2242264.22	Картометрический метод	0.1	-
191	493813.02	2242244.70	Картометрический метод	0.1	-
192	493803.55	2242250.85	Картометрический метод	0.1	-
193	493800.49	2242253.53	Картометрический метод	0.1	-
194	493795.62	2242257.80	Картометрический метод	0.1	-
195	493780.54	2242266.20	Картометрический метод	0.1	-
196	493754.61	2242277.90	Картометрический метод	0.1	-
197	493764.10	2242305.71	Картометрический метод	0.1	-
198	493768.10	2242317.46	Картометрический метод	0.1	-
199	493765.26	2242317.53	Картометрический метод	0.1	-
200	493756.66	2242321.96	Картометрический метод	0.1	-
201	493755.86	2242328.57	Картометрический метод	0.1	-
202	493757.39	2242332.74	Картометрический метод	0.1	-
203	493763.34	2242334.53	Картометрический метод	0.1	-
204	493781.27	2242332.21	Картометрический метод	0.1	-
205	493791.97	2242330.90	Картометрический метод	0.1	-
206	493787.58	2242360.72	Картометрический метод	0.1	-
207	493782.67	2242359.92	Картометрический метод	0.1	-
208	493778.97	2242363.89	Картометрический метод	0.1	-
209	493774.07	2242363.75	Картометрический метод	0.1	-
210	493769.44	2242364.55	Картометрический метод	0.1	-
211	493766.27	2242366.27	Картометрический метод	0.1	-
212	493764.60	2242365.95	Картометрический метод	0.1	-
213	493751.63	2242350.20	Картометрический метод	0.1	-
214	493738.34	2242341.60	Картометрический метод	0.1	-
215	493732.78	2242341.74	Картометрический метод	0.1	-
216	493728.39	2242342.22	Картометрический метод	0.1	-
217	493714.35	2242341.33	Картометрический метод	0.1	-
218	493712.16	2242336.70	Картометрический метод	0.1	-
219	493713.02	2242334.32	Картометрический метод	0.1	-
220	493714.27	2242331.21	Картометрический метод	0.1	-
221	493714.41	2242327.57	Картометрический метод	0.1	-
222	493714.29	2242325.76	Картометрический метод	0.1	-
223	493714.21	2242324.53	Картометрический метод	0.1	-
224	493714.92	2242323.15	Картометрический метод	0.1	-
225	493701.98	2242302.15	Картометрический метод	0.1	-
226	493656.61	2242313.04	Картометрический метод	0.1	-
227	493654.55	2242315.73	Картометрический метод	0.1	-
228	493649.98	2242318.77	Картометрический метод	0.1	-
229	493645.28	2242319.70	Картометрический метод	0.1	-
230	493641.58	2242320.69	Картометрический метод	0.1	-
231	493639.86	2242322.74	Картометрический метод	0.1	-
232	493638.87	2242325.26	Картометрический метод	0.1	-
233	493637.41	2242331.08	Картометрический метод	0.1	-
234	493636.22	2242334.52	Картометрический метод	0.1	-
235	493632.92	2242339.01	Картометрический метод	0.1	-
236	493630.80	2242342.85	Картометрический метод	0.1	-
237	493626.70	2242346.95	Картометрический метод	0.1	-
238	493617.29	2242353.91	Картометрический метод	0.1	-
239	493589.05	2242369.91	Картометрический метод	0.1	-
240	493576.21	2242385.59	Картометрический метод	0.1	-

Сведения о местоположении границ объекта ⁵					
1. Система координат: МСК-63					
2. Сведения о характерных точках границ объекта					
Обозначение характерных точек границ	Координаты, м		Метод определения координат характерной точки ⁶	Средняя квадратическая погрешность положения характерной точки (Мт), м	Описание ⁷ обозначения точки (при наличии)
	Х	У			
1	2	3	4	5	6
241	493569.86	2242400.14	Картометрический метод	0.1	-
242	493565.83	2242407.22	Картометрический метод	0.1	-
243	493543.21	2242432.69	Картометрический метод	0.1	-
244	493545.39	2242435.66	Картометрический метод	0.1	-
245	493528.12	2242454.84	Картометрический метод	0.1	-
246	493509.01	2242459.34	Картометрический метод	0.1	-
247	493488.83	2242481.44	Картометрический метод	0.1	-
248	493486.40	2242480.63	Картометрический метод	0.1	-
249	493483.89	2242479.97	Картометрический метод	0.1	-
250	493483.78	2242479.98	Картометрический метод	0.1	-
251	493481.11	2242480.10	Картометрический метод	0.1	-
252	493478.73	2242481.82	Картометрический метод	0.1	-
253	493476.68	2242484.07	Картометрический метод	0.1	-
254	493475.95	2242488.44	Картометрический метод	0.1	-
255	493474.83	2242491.35	Картометрический метод	0.1	-
256	493471.92	2242494.72	Картометрический метод	0.1	-
257	493467.55	2242497.83	Картометрический метод	0.1	-
258	493464.71	2242502.92	Картометрический метод	0.1	-
259	493463.32	2242507.55	Картометрический метод	0.1	-
260	493463.38	2242511.46	Картометрический метод	0.1	-
261	493463.19	2242516.55	Картометрический метод	0.1	-
262	493461.40	2242522.24	Картометрический метод	0.1	-
263	493458.75	2242525.88	Картометрический метод	0.1	-
264	493456.24	2242528.72	Картометрический метод	0.1	-
265	493454.45	2242531.30	Картометрический метод	0.1	-
266	493452.21	2242533.95	Картометрический метод	0.1	-
267	493451.81	2242536.06	Картометрический метод	0.1	-
268	493453.27	2242538.38	Картометрический метод	0.1	-
269	493454.37	2242541.30	Картометрический метод	0.1	-
270	493442.86	2242561.80	Картометрический метод	0.1	-
271	493440.57	2242564.70	Картометрический метод	0.1	-
272	493438.05	2242568.94	Картометрический метод	0.1	-
273	493435.21	2242572.58	Картометрический метод	0.1	-
274	493430.38	2242574.82	Картометрический метод	0.1	-
275	493421.25	2242578.33	Картометрический метод	0.1	-
276	493413.65	2242583.29	Картометрический метод	0.1	-
277	493408.35	2242588.38	Картометрический метод	0.1	-
278	493405.71	2242591.16	Картометрический метод	0.1	-
279	493402.86	2242594.21	Картометрический метод	0.1	-
280	493401.61	2242597.31	Картометрический метод	0.1	-
281	493401.47	2242601.28	Картометрический метод	0.1	-
282	493402.07	2242605.25	Картометрический метод	0.1	-
283	493402.93	2242608.10	Картометрический метод	0.1	-
284	493403.26	2242610.67	Картометрический метод	0.1	-
285	493402.40	2242614.91	Картометрический метод	0.1	-
286	493400.53	2242623.32	Картометрический метод	0.1	-
287	493384.98	2242637.94	Картометрический метод	0.1	-
288	493370.17	2242641.44	Картометрический метод	0.1	-
289	493366.86	2242644.29	Картометрический метод	0.1	-
290	493364.22	2242647.07	Картометрический метод	0.1	-
291	493348.32	2242662.28	Картометрический метод	0.1	-
292	493344.68	2242666.04	Картометрический метод	0.1	-
293	493345.01	2242669.74	Картометрический метод	0.1	-
294	493344.29	2242672.72	Картометрический метод	0.1	-
295	493337.64	2242681.58	Картометрический метод	0.1	-
296	493331.62	2242686.35	Картометрический метод	0.1	-
297	493326.06	2242690.18	Картометрический метод	0.1	-
298	493321.70	2242692.83	Картометрический метод	0.1	-
299	493318.06	2242693.49	Картометрический метод	0.1	-
300	493315.95	2242692.96	Картометрический метод	0.1	-
301	493312.97	2242691.04	Картометрический метод	0.1	-
302	493310.19	2242689.85	Картометрический метод	0.1	-
303	493307.21	2242689.52	Картометрический метод	0.1	-
304	493303.51	2242690.05	Картометрический метод	0.1	-
305	493301.25	2242691.06	Картометрический метод	0.1	-
306	493299.73	2242689.47	Картометрический метод	0.1	-
307	493289.94	2242696.61	Картометрический метод	0.1	-
308	493277.10	2242698.00	Картометрический метод	0.1	-
309	493267.98	2242706.34	Картометрический метод	0.1	-
310	493267.28	2242708.51	Картометрический метод	0.1	-
311	493265.60	2242710.15	Картометрический метод	0.1	-
312	493264.62	2242716.41	Картометрический метод	0.1	-
313	493263.43	2242724.02	Картометрический метод	0.1	-
314	493232.87	2242732.61	Картометрический метод	0.1	-
315	493232.80	2242732.44	Картометрический метод	0.1	-
316	493231.86	2242732.76	Картометрический метод	0.1	-
317	493231.90	2242732.88	Картометрический метод	0.1	-
318	493219.91	2242736.25	Картометрический метод	0.1	-
319	493219.51	2242736.75	Картометрический метод	0.1	-
320	493215.34	2242740.52	Картометрический метод	0.1	-

Сведения о местоположении границ объекта ⁵					
1. Система координат: МСК-63					
2. Сведения о характерных точках границ объекта					
Обозначение характерных точек границ	Координаты, м		Метод определения координат характерной точки ⁶	Средняя квадратическая погрешность положения характерной точки (Мт), м	Описание ⁷ на местности (при наличии)
	Х	У			
1	2	3	4	5	6
321	493209.98	2242741.84	Картометрический метод	0.1	-
322	493204.36	2242744.02	Картометрический метод	0.1	-
323	493199.99	2242746.67	Картометрический метод	0.1	-
324	493196.62	2242749.38	Картометрический метод	0.1	-
325	493194.49	2242751.84	Картометрический метод	0.1	-
326	493187.61	2242750.85	Картометрический метод	0.1	-
327	493151.50	2242755.28	Картометрический метод	0.1	-
328	493151.83	2242757.86	Картометрический метод	0.1	-
329	493135.26	2242757.38	Картометрический метод	0.1	-
330	493133.06	2242753.50	Картометрический метод	0.1	-
331	493130.26	2242749.33	Картометрический метод	0.1	-
332	493125.04	2242751.65	Картометрический метод	0.1	-
333	493120.81	2242749.16	Картометрический метод	0.1	-
334	493118.56	2242747.11	Картометрический метод	0.1	-
335	493117.43	2242744.20	Картометрический метод	0.1	-
336	493116.57	2242741.42	Картометрический метод	0.1	-
337	493114.72	2242740.03	Картометрический метод	0.1	-
338	493111.68	2242739.04	Картометрический метод	0.1	-
339	493106.13	2242737.85	Картометрический метод	0.1	-
340	493100.04	2242737.12	Картометрический метод	0.1	-
341	493093.49	2242737.72	Картометрический метод	0.1	-
342	493089.06	2242739.70	Картометрический метод	0.1	-
343	493085.88	2242741.95	Картометрический метод	0.1	-
344	493083.24	2242743.94	Картометрический метод	0.1	-
345	493071.76	2242744.59	Картометрический метод	0.1	-
346	493071.66	2242744.60	Картометрический метод	0.1	-
347	493091.38	2242781.56	Картометрический метод	0.1	-
348	493053.32	2242792.80	Картометрический метод	0.1	-
349	493038.86	2242787.84	Картометрический метод	0.1	-
350	493008.38	2242765.08	Картометрический метод	0.1	-
351	493007.54	2242752.78	Картометрический метод	0.1	-
352	493007.40	2242751.22	Картометрический метод	0.1	-
353	493007.22	2242748.74	Картометрический метод	0.1	-
354	493006.41	2242737.36	Картометрический метод	0.1	-
355	493006.16	2242734.31	Картометрический метод	0.1	-
356	493005.98	2242732.31	Картометрический метод	0.1	-
357	493001.80	2242682.48	Картометрический метод	0.1	-
358	493029.71	2242688.55	Картометрический метод	0.1	-
359	493040.87	2242692.57	Картометрический метод	0.1	-
360	493057.00	2242687.55	Картометрический метод	0.1	-
361	493060.17	2242692.21	Картометрический метод	0.1	-
362	493082.37	2242676.84	Картометрический метод	0.1	-
363	493116.55	2242708.38	Картометрический метод	0.1	-
364	493127.77	2242717.35	Картометрический метод	0.1	-
365	493126.24	2242719.32	Картометрический метод	0.1	-
366	493130.90	2242722.71	Картометрический метод	0.1	-
367	493132.43	2242720.74	Картометрический метод	0.1	-
368	493137.36	2242725.22	Картометрический метод	0.1	-
369	493172.58	2242724.57	Картометрический метод	0.1	-
370	493179.82	2242722.40	Картометрический метод	0.1	-
371	493183.35	2242721.28	Картометрический метод	0.1	-
372	493254.09	2242693.14	Картометрический метод	0.1	-
373	493256.16	2242692.31	Картометрический метод	0.1	-
374	493275.85	2242684.48	Картометрический метод	0.1	-
375	493294.65	2242677.00	Картометрический метод	0.1	-
376	493308.11	2242668.96	Картометрический метод	0.1	-
377	493307.51	2242668.03	Картометрический метод	0.1	-
378	493301.20	2242658.26	Картометрический метод	0.1	-
379	493323.32	2242640.36	Картометрический метод	0.1	-
380	493344.90	2242622.88	Картометрический метод	0.1	-
381	493349.05	2242619.52	Картометрический метод	0.1	-
382	493355.55	2242617.66	Картометрический метод	0.1	-
383	493370.53	2242613.17	Картометрический метод	0.1	-
384	493376.78	2242592.19	Картометрический метод	0.1	-
385	493379.20	2242584.06	Картометрический метод	0.1	-
386	493391.52	2242570.81	Картометрический метод	0.1	-
387	493410.98	2242549.35	Картометрический метод	0.1	-
388	493409.79	2242547.38	Картометрический метод	0.1	-
389	493439.49	2242508.75	Картометрический метод	0.1	-
390	493456.10	2242490.42	Картометрический метод	0.1	-
391	493457.14	2242486.32	Картометрический метод	0.1	-
392	493452.75	2242464.87	Картометрический метод	0.1	-
393	493483.01	2242447.85	Картометрический метод	0.1	-
394	493502.85	2242433.23	Картометрический метод	0.1	-
395	493488.68	2242409.48	Картометрический метод	0.1	-
396	493512.38	2242395.57	Картометрический метод	0.1	-
397	493575.43	2242312.43	Картометрический метод	0.1	-
398	493575.81	2242312.42	Картометрический метод	0.1	-
399	493575.81	2242311.93	Картометрический метод	0.1	-
400	493586.94	2242297.25	Картометрический метод	0.1	-

Сведения о местоположении границ объекта ⁵					
1. Система координат: МСК-63					
2. Сведения о характерных точках границ объекта					
Обозначение характерных точек границ	Координаты, м		Метод определения координат характерной точки ⁶	Средняя квадратическая погрешность положения характерной точки (Мт), м	Описание ⁷ на местности (при наличии)
	Х	У			
1	2	3	4	5	6
401	493657.71	2242284.54	Картометрический метод	0.1	-
402	493668.24	2242277.32	Картометрический метод	0.1	-
403	493700.20	2242249.40	Картометрический метод	0.1	-
404	493786.38	2242224.77	Картометрический метод	0.1	-
405	493802.70	2242209.31	Картометрический метод	0.1	-
406	493819.29	2242188.36	Картометрический метод	0.1	-
407	493834.73	2242174.85	Картометрический метод	0.1	-
408	493860.62	2242164.14	Картометрический метод	0.1	-
409	493856.32	2242149.65	Картометрический метод	0.1	-
410	493864.94	2242146.65	Картометрический метод	0.1	-
411	493861.76	2242139.35	Картометрический метод	0.1	-
412	493861.26	2242138.04	Картометрический метод	0.1	-
413	493950.24	2242093.28	Картометрический метод	0.1	-
414	493953.41	2242065.10	Картометрический метод	0.1	-
415	493948.50	2242052.08	Картометрический метод	0.1	-
416	493981.34	2242036.07	Картометрический метод	0.1	-
417	493982.46	2242036.31	Картометрический метод	0.1	-
418	493993.72	2242038.14	Картометрический метод	0.1	-
419	494005.95	2242037.61	Картометрический метод	0.1	-
420	494012.46	2242039.57	Картометрический метод	0.1	-
421	494015.21	2242040.49	Картометрический метод	0.1	-
422	494020.96	2242039.02	Картометрический метод	0.1	-
423	494029.27	2242025.07	Картометрический метод	0.1	-
424	494030.97	2242023.04	Картометрический метод	0.1	-
425	494038.82	2242015.56	Картометрический метод	0.1	-
426	494048.64	2242008.05	Картометрический метод	0.1	-
427	494058.18	2242002.31	Картометрический метод	0.1	-
428	494062.13	2242000.50	Картометрический метод	0.1	-
429	494067.15	2241998.52	Картометрический метод	0.1	-
430	494071.17	2241992.45	Картометрический метод	0.1	-
431	494076.30	2241985.81	Картометрический метод	0.1	-
432	494093.45	2241971.70	Картометрический метод	0.1	-
433	494098.00	2241969.42	Картометрический метод	0.1	-
434	494098.65	2241969.08	Картометрический метод	0.1	-
435	494106.37	2241960.94	Картометрический метод	0.1	-
436	494109.91	2241957.55	Картометрический метод	0.1	-
437	494115.20	2241952.96	Картометрический метод	0.1	-
438	494122.38	2241947.78	Картометрический метод	0.1	-
439	494129.72	2241943.41	Картометрический метод	0.1	-
440	494138.65	2241939.22	Картометрический метод	0.1	-
441	494147.23	2241936.19	Картометрический метод	0.1	-
442	494157.84	2241921.19	Картометрический метод	0.1	-
443	494161.81	2241917.33	Картометрический метод	0.1	-
444	494175.94	2241912.55	Картометрический метод	0.1	-
445	494188.43	2241903.88	Картометрический метод	0.1	-
446	494188.82	2241903.69	Картометрический метод	0.1	-
447	494197.65	2241902.34	Картометрический метод	0.1	-
448	494207.36	2241898.84	Картометрический метод	0.1	-
449	494213.20	2241898.47	Картометрический метод	0.1	-
450	494225.06	2241896.29	Картометрический метод	0.1	-
451	494227.32	2241896.15	Картометрический метод	0.1	-
452	494230.22	2241894.60	Картометрический метод	0.1	-
453	494238.60	2241888.54	Картометрический метод	0.1	-
454	494250.02	2241882.36	Картометрический метод	0.1	-
455	494254.71	2241880.56	Картометрический метод	0.1	-
456	494263.51	2241878.09	Картометрический метод	0.1	-
457	494271.93	2241876.53	Картометрический метод	0.1	-
458	494280.18	2241875.71	Картометрический метод	0.1	-
459	494286.16	2241875.61	Картометрический метод	0.1	-
460	494296.66	2241876.54	Картометрический метод	0.1	-
461	494304.67	2241871.36	Картометрический метод	0.1	-
1	494307.04	2241870.53	Картометрический метод	0.1	-
462	493864.75	2242187.12	Картометрический метод	0.1	-
463	493852.51	2242190.32	Картометрический метод	0.1	-
464	493847.79	2242193.63	Картометрический метод	0.1	-
465	493841.79	2242197.84	Картометрический метод	0.1	-
466	493830.73	2242202.07	Картометрический метод	0.1	-
467	493812.65	2242214.38	Картометрический метод	0.1	-
468	493807.20	2242218.20	Картометрический метод	0.1	-
469	493814.46	2242218.83	Картометрический метод	0.1	-
470	493817.33	2242217.31	Картометрический метод	0.1	-
471	493823.11	2242212.47	Картометрический метод	0.1	-
472	493830.14	2242211.27	Картометрический метод	0.1	-
473	493838.96	2242211.40	Картометрический метод	0.1	-
474	493847.30	2242209.19	Картометрический метод	0.1	-
475	493857.74	2242205.45	Картометрический метод	0.1	-
476	493863.21	2242203.45	Картометрический метод	0.1	-
477	493868.19	2242200.67	Картометрический метод	0.1	-
478	493869.03	2242196.53	Картометрический метод	0.1	-

Сведения о местоположении границ объекта ⁵					
1. Система координат: МСК-63					
2. Сведения о характерных точках границ объекта					
Обозначение характерных точек границ	Координаты, м		Метод определения координат характерной точки ⁶	Средняя квадратическая погрешность положения характерной точки (Мт), м	Описание ⁷ обозначения точки (при наличии)
	Х	У			
1	2	3	4	5	6
479	493867.30	2242190.53	Картометрический метод	0.1	-
462	493864.75	2242187.12	Картометрический метод	0.1	-
480	494271.42	2241549.19	Картометрический метод	0.1	-
481	494275.86	2241568.85	Картометрический метод	0.1	-
482	494280.07	2241587.48	Картометрический метод	0.1	-
483	494283.98	2241671.51	Картометрический метод	0.1	-
484	494292.24	2241700.20	Картометрический метод	0.1	-
485	494292.40	2241700.75	Картометрический метод	0.1	-
486	494292.82	2241702.20	Картометрический метод	0.1	-
487	494295.74	2241712.36	Картометрический метод	0.1	-
488	494300.08	2241726.55	Картометрический метод	0.1	-
489	494300.12	2241727.35	Картометрический метод	0.1	-
490	494290.61	2241739.64	Картометрический метод	0.1	-
491	494292.19	2241734.57	Картометрический метод	0.1	-
492	494292.95	2241728.14	Картометрический метод	0.1	-
493	494291.42	2241721.41	Картометрический метод	0.1	-
494	494289.89	2241712.69	Картометрический метод	0.1	-
495	494287.75	2241704.42	Картометрический метод	0.1	-
496	494283.31	2241690.96	Картометрический метод	0.1	-
497	494280.10	2241681.93	Картометрический метод	0.1	-
498	494276.42	2241677.80	Картометрический метод	0.1	-
499	494274.44	2241674.28	Картометрический метод	0.1	-
500	494271.07	2241672.13	Картометрический метод	0.1	-
501	494268.77	2241671.67	Картометрический метод	0.1	-
502	494265.41	2241673.51	Картометрический метод	0.1	-
503	494261.89	2241674.12	Картометрический метод	0.1	-
504	494252.71	2241675.50	Картометрический метод	0.1	-
505	494242.30	2241676.72	Картометрический метод	0.1	-
506	494234.65	2241676.88	Картометрический метод	0.1	-
507	494225.77	2241679.02	Картометрический метод	0.1	-
508	494221.49	2241679.17	Картометрический метод	0.1	-
509	494218.27	2241676.88	Картометрический метод	0.1	-
510	494215.06	2241672.13	Картометрический метод	0.1	-
511	494213.07	2241666.01	Картометрический метод	0.1	-
512	494212.46	2241657.90	Картометрический метод	0.1	-
513	494211.69	2241644.74	Картометрический метод	0.1	-
514	494210.31	2241637.85	Картометрический метод	0.1	-
515	494209.09	2241636.17	Картометрический метод	0.1	-
516	494206.95	2241635.71	Картометрический метод	0.1	-
517	494204.65	2241634.33	Картометрический метод	0.1	-
518	494203.43	2241631.58	Картометрический метод	0.1	-
519	494200.83	2241629.90	Картометрический метод	0.1	-
520	494194.55	2241624.85	Картометрический метод	0.1	-
521	494191.19	2241620.10	Картометрический метод	0.1	-
522	494188.74	2241618.72	Картометрический метод	0.1	-
523	494186.29	2241621.33	Картометрический метод	0.1	-
524	494185.21	2241627.75	Картометрический метод	0.1	-
525	494186.13	2241641.99	Картометрический метод	0.1	-
526	494185.83	2241658.21	Картометрический метод	0.1	-
527	494184.45	2241670.76	Картометрический метод	0.1	-
528	494181.85	2241677.03	Картометрический метод	0.1	-
529	494177.41	2241679.94	Картометрический метод	0.1	-
530	494172.97	2241680.24	Картометрический метод	0.1	-
531	494167.77	2241677.79	Картометрический метод	0.1	-
532	494163.94	2241673.82	Картометрический метод	0.1	-
533	494160.27	2241669.84	Картометрический метод	0.1	-
534	494157.36	2241667.85	Картометрический метод	0.1	-
535	494153.54	2241670.30	Картометрический метод	0.1	-
536	494145.58	2241675.65	Картометрический метод	0.1	-
537	494137.93	2241675.81	Картометрический метод	0.1	-
538	494127.22	2241673.20	Картометрический метод	0.1	-
539	494108.24	2241665.09	Картометрический метод	0.1	-
540	494101.20	2241663.56	Картометрический метод	0.1	-
541	494096.15	2241659.58	Картометрический метод	0.1	-
542	494092.63	2241654.07	Картометрический метод	0.1	-
543	494088.80	2241651.78	Картометрический метод	0.1	-
544	494082.99	2241644.89	Картометрический метод	0.1	-
545	494080.23	2241641.68	Картометрический метод	0.1	-
546	494075.49	2241640.76	Картометрический метод	0.1	-
547	494070.13	2241641.68	Картометрический метод	0.1	-
548	494066.77	2241645.20	Картометрический метод	0.1	-
549	494065.39	2241650.86	Картометрический метод	0.1	-
550	494060.95	2241658.36	Картометрический метод	0.1	-
551	494056.97	2241663.87	Картометрический метод	0.1	-
552	494050.09	2241667.69	Картометрический метод	0.1	-
553	494043.51	2241669.84	Картометрический метод	0.1	-
554	494033.41	2241672.29	Картометрический метод	0.1	-
555	494025.29	2241673.05	Картометрический метод	0.1	-
556	494012.90	2241672.29	Картометрический метод	0.1	-

Сведения о местоположении границ объекта ⁵					
1. Система координат: МСК-63					
2. Сведения о характерных точках границ объекта					
Обозначение характерных точек границ	Координаты, м		Метод определения координат характерной точки ⁶	Средняя квадратическая погрешность положения характерной точки (Мт), м	Описание ⁷ обозначения точки (при наличии)
	Х	У			
1	2	3	4	5	6
557	494000.66	2241673.05	Картометрический метод	0.1	-
558	493995.91	2241675.96	Картометрический метод	0.1	-
559	493995.45	2241680.09	Картометрический метод	0.1	-
560	493997.29	2241684.22	Картометрический метод	0.1	-
561	494001.58	2241687.90	Картометрический метод	0.1	-
562	494009.53	2241692.49	Картометрический метод	0.1	-
563	494016.57	2241696.31	Картометрический метод	0.1	-
564	494025.90	2241702.28	Картометрический метод	0.1	-
565	494032.03	2241705.04	Картометрический метод	0.1	-
566	494041.67	2241707.02	Картометрический метод	0.1	-
567	494050.85	2241708.56	Картометрический метод	0.1	-
568	494058.04	2241710.85	Картометрический метод	0.1	-
569	494064.78	2241714.52	Картометрический метод	0.1	-
570	494072.89	2241721.87	Картометрический метод	0.1	-
571	494082.23	2241733.35	Картометрический метод	0.1	-
572	494088.34	2241745.90	Картометрический метод	0.1	-
573	494088.80	2241752.02	Картометрический метод	0.1	-
574	494088.96	2241756.00	Картометрический метод	0.1	-
575	494090.34	2241759.67	Картометрический метод	0.1	-
576	494095.23	2241759.82	Картометрический метод	0.1	-
577	494102.27	2241756.15	Картометрический метод	0.1	-
578	494108.24	2241753.09	Картометрический метод	0.1	-
579	494112.68	2241754.16	Картометрический метод	0.1	-
580	494120.33	2241756.15	Картометрический метод	0.1	-
581	494126.76	2241758.60	Картометрический метод	0.1	-
582	494137.01	2241761.35	Картометрический метод	0.1	-
583	494150.02	2241763.49	Картометрический метод	0.1	-
584	494166.39	2241764.87	Картометрический метод	0.1	-
585	494176.19	2241765.79	Картометрический метод	0.1	-
586	494185.83	2241767.17	Картометрический метод	0.1	-
587	494191.19	2241768.09	Картометрический метод	0.1	-
588	494194.70	2241770.53	Картометрический метод	0.1	-
589	494196.23	2241776.81	Картометрический метод	0.1	-
590	494196.54	2241781.25	Картометрический метод	0.1	-
591	494196.24	2241786.91	Картометрический метод	0.1	-
592	494194.25	2241792.42	Картометрический метод	0.1	-
593	494191.65	2241795.48	Картометрический метод	0.1	-
594	494187.66	2241799.15	Картометрический метод	0.1	-
595	494183.08	2241801.60	Картометрический метод	0.1	-
596	494180.93	2241806.04	Картометрический метод	0.1	-
597	494181.85	2241809.41	Картометрический метод	0.1	-
598	494185.21	2241811.85	Картометрический метод	0.1	-
599	494190.27	2241814.76	Картометрический метод	0.1	-
600	494193.63	2241819.05	Картометрический метод	0.1	-
601	494195.77	2241822.26	Картометрический метод	0.1	-
602	494198.22	2241823.64	Картометрический метод	0.1	-
603	494203.73	2241822.57	Картометрический метод	0.1	-
604	494212.61	2241819.35	Картометрический метод	0.1	-
605	494216.74	2241814.61	Картометрический метод	0.1	-
606	494224.70	2241805.12	Картометрический метод	0.1	-
607	494229.90	2241794.56	Картометрический метод	0.1	-
608	494233.88	2241780.94	Картометрический метод	0.1	-
609	494239.08	2241761.05	Картометрический метод	0.1	-
610	494245.20	2241752.94	Картометрический метод	0.1	-
611	494252.71	2241747.88	Картометрический метод	0.1	-
612	494259.59	2241744.37	Картометрический метод	0.1	-
613	494264.64	2241745.44	Картометрический метод	0.1	-
614	494267.85	2241748.80	Картометрический метод	0.1	-
615	494271.84	2241750.18	Картометрический метод	0.1	-
616	494277.04	2241748.04	Картометрический метод	0.1	-
617	494280.10	2241746.66	Картометрический метод	0.1	-
618	494281.94	2241747.27	Картометрический метод	0.1	-
619	494284.23	2241747.89	Картометрический метод	0.1	-
620	494171.79	2241867.54	Картометрический метод	0.1	-
621	494169.77	2241822.37	Картометрический метод	0.1	-
622	494129.95	2241816.56	Картометрический метод	0.1	-
623	494129.25	2241781.78	Картометрический метод	0.1	-
624	494126.30	2241780.13	Картометрический метод	0.1	-
625	494085.15	2241768.76	Картометрический метод	0.1	-
626	494021.94	2241760.73	Картометрический метод	0.1	-
627	493931.15	2241703.51	Картометрический метод	0.1	-
628	493827.06	2241675.08	Картометрический метод	0.1	-
629	493819.31	2241672.96	Картометрический метод	0.1	-
630	493869.20	2241573.88	Картометрический метод	0.1	-
631	494003.39	2241597.09	Картометрический метод	0.1	-
480	494271.42	2241549.19	Картометрический метод	0.1	-
632	493771.00	2242717.98	Картометрический метод	0.1	-
633	493772.26	2242720.74	Картометрический метод	0.1	-
634	493774.38	2242725.38	Картометрический метод	0.1	-

Сведения о местоположении границ объекта ⁵					
1. Система координат: МСК-63					
2. Сведения о характерных точках границ объекта					
Обозначение характерных точек границ	Координаты, м		Метод определения координат характерной точки ⁶	Средняя квадратическая погрешность положения характерной точки (Мт), м	Описание ⁷ обозначения точки (при наличии)
	Х	У			
1	2	3	4	5	6
635	493778.16	2242732.84	Картометрический метод	0.1	-
636	493784.49	2242731.48	Картометрический метод	0.1	-
637	493799.68	2242728.85	Картометрический метод	0.1	-
638	493805.30	2242753.44	Картометрический метод	0.1	-
639	493806.53	2242762.89	Картометрический метод	0.1	-
640	493807.05	2242778.20	Картометрический метод	0.1	-
641	493806.71	2242786.04	Картометрический метод	0.1	-
642	493807.02	2242789.29	Картометрический метод	0.1	-
643	493807.05	2242789.67	Картометрический метод	0.1	-
644	493807.84	2242798.52	Картометрический метод	0.1	-
645	493819.87	2242869.39	Картометрический метод	0.1	-
646	493824.22	2242879.28	Картометрический метод	0.1	-
647	493826.90	2242882.45	Картометрический метод	0.1	-
648	493831.06	2242893.24	Картометрический метод	0.1	-
649	493837.29	2242902.92	Картометрический метод	0.1	-
650	493840.11	2242914.53	Картометрический метод	0.1	-
651	493842.62	2242927.67	Картометрический метод	0.1	-
652	493840.88	2242942.24	Картометрический метод	0.1	-
653	493834.21	2242952.35	Картометрический метод	0.1	-
654	493833.84	2242952.94	Картометрический метод	0.1	-
655	493831.50	2242956.66	Картометрический метод	0.1	-
656	493830.25	2242960.24	Картометрический метод	0.1	-
657	493826.28	2242969.29	Картометрический метод	0.1	-
658	493819.66	2242979.79	Картометрический метод	0.1	-
659	493809.18	2242986.36	Картометрический метод	0.1	-
660	493797.89	2242993.29	Картометрический метод	0.1	-
661	493794.39	2242995.24	Картометрический метод	0.1	-
662	493780.10	2243002.50	Картометрический метод	0.1	-
663	493772.58	2243005.58	Картометрический метод	0.1	-
664	493762.46	2243008.79	Картометрический метод	0.1	-
665	493754.02	2243009.48	Картометрический метод	0.1	-
666	493746.61	2243011.12	Картометрический метод	0.1	-
667	493736.36	2243010.97	Картометрический метод	0.1	-
668	493686.97	2243014.33	Картометрический метод	0.1	-
669	493686.36	2243014.71	Картометрический метод	0.1	-
670	493675.69	2243022.47	Картометрический метод	0.1	-
671	493657.59	2243035.64	Картометрический метод	0.1	-
672	493657.24	2243035.89	Картометрический метод	0.1	-
673	493642.91	2243046.13	Картометрический метод	0.1	-
674	493611.81	2242935.76	Картометрический метод	0.1	-
675	493738.75	2242896.41	Картометрический метод	0.1	-
676	493716.78	2242825.60	Картометрический метод	0.1	-
677	493706.50	2242788.79	Картометрический метод	0.1	-
678	493706.92	2242776.00	Картометрический метод	0.1	-
679	493706.75	2242771.08	Картометрический метод	0.1	-
680	493702.17	2242751.05	Картометрический метод	0.1	-
681	493720.07	2242746.43	Картометрический метод	0.1	-
682	493719.44	2242744.58	Картометрический метод	0.1	-
683	493721.43	2242734.26	Картометрический метод	0.1	-
684	493732.71	2242727.82	Картометрический метод	0.1	-
685	493746.84	2242719.74	Картометрический метод	0.1	-
632	493771.00	2242717.98	Картометрический метод	0.1	-
686	493413.17	2242099.07	Картометрический метод	0.1	-
687	493423.33	2242141.79	Картометрический метод	0.1	-
688	493436.95	2242176.32	Картометрический метод	0.1	-
689	493442.09	2242186.99	Картометрический метод	0.1	-
690	493450.20	2242196.53	Картометрический метод	0.1	-
691	493462.09	2242229.98	Картометрический метод	0.1	-
692	493481.07	2242285.66	Картометрический метод	0.1	-
693	493480.98	2242305.08	Картометрический метод	0.1	-
694	493327.87	2242364.06	Картометрический метод	0.1	-
695	493294.27	2242381.23	Картометрический метод	0.1	-
696	493225.00	2242400.92	Картометрический метод	0.1	-
697	493188.91	2242407.55	Картометрический метод	0.1	-
698	493152.91	2242400.74	Картометрический метод	0.1	-
699	493122.86	2242389.71	Картометрический метод	0.1	-
700	493068.20	2242397.93	Картометрический метод	0.1	-
701	493014.28	2242416.96	Картометрический метод	0.1	-
702	493000.34	2242423.39	Картометрический метод	0.1	-
703	492973.60	2242383.05	Картометрический метод	0.1	-
704	492977.59	2242350.22	Картометрический метод	0.1	-
705	492978.30	2242345.53	Картометрический метод	0.1	-
706	492978.40	2242344.88	Картометрический метод	0.1	-
707	492978.78	2242342.48	Картометрический метод	0.1	-
708	492979.72	2242336.27	Картометрический метод	0.1	-
709	492981.05	2242327.54	Картометрический метод	0.1	-
710	493139.74	2242298.21	Картометрический метод	0.1	-
711	493185.87	2242289.68	Картометрический метод	0.1	-
712	493212.34	2242370.22	Картометрический метод	0.1	-

Сведения о местоположении границ объекта ⁵					
1. Система координат: МСК-63					
2. Сведения о характерных точках границ объекта					
Обозначение характерных точек границ	Координаты, м		Метод определения координат характерной точки ⁶	Средняя квадратическая погрешность положения характерной точки (Мт), м	Описание ⁷ обозначения точки (при наличии)
	Х	У			
1	2	3	4	5	6
713	493395.42	2242301.68	Картометрический метод	0.1	-
714	493374.69	2242242.91	Картометрический метод	0.1	-
715	493313.66	2242257.71	Картометрический метод	0.1	-
716	493277.81	2242159.87	Картометрический метод	0.1	-
717	493272.52	2242161.64	Картометрический метод	0.1	-
718	493263.45	2242131.87	Картометрический метод	0.1	-
719	493381.83	2242102.45	Картометрический метод	0.1	-
720	493382.47	2242104.90	Картометрический метод	0.1	-
686	493413.17	2242099.07	Картометрический метод	0.1	-
721	493765.75	2241785.29	Картометрический метод	0.1	-
722	493825.00	2242027.57	Картометрический метод	0.1	-
723	493812.96	2242028.93	Картометрический метод	0.1	-
724	493689.25	2242042.96	Картометрический метод	0.1	-
725	493673.09	2242044.80	Картометрический метод	0.1	-
726	493663.39	2242045.90	Картометрический метод	0.1	-
727	493680.17	2241960.52	Картометрический метод	0.1	-
721	493765.75	2241785.29	Картометрический метод	0.1	-

Раздел 3

Сведения о местоположении изменённых (уточнённых) границ объекта⁸

1. Система координат _____ –

2. Сведения о характерных точках границ объекта

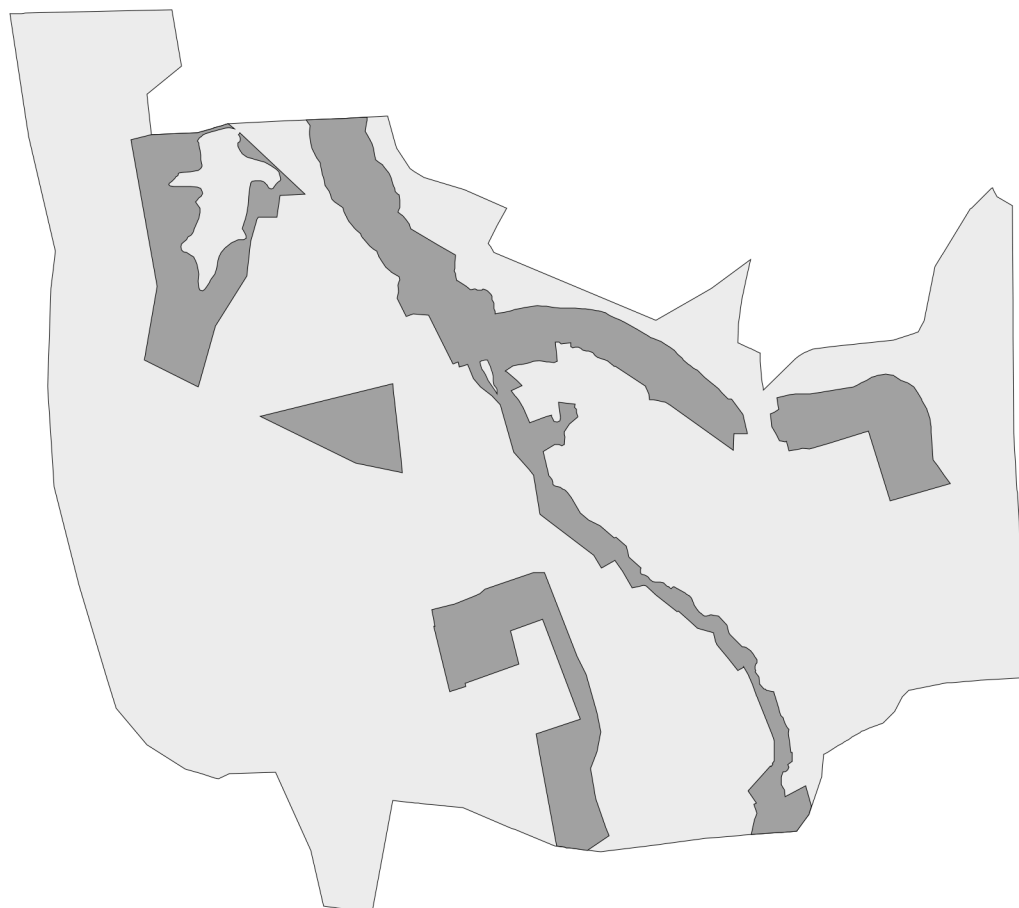
Обозначение характерных точек границ	Существующие координаты, м		Изменённые (уточнённые) координаты, м		Метод определения координат характерной точки	Средняя квадратиче- ская погреш- ность положе- ния характерн ой точки (Mt), м	Описание обозначения точки на местности (при наличии)
	X	Y	X	Y			
1	2	3	4	5	6	7	8
–							
					-	-	-

3. Сведения о характерных точках части (частей) границы объекта

Обозначение характерных точек границ	Существующие координаты, м		Изменённые (уточнённые) координаты, м		Метод определения координат характерной точки	Средняя квадратиче- ская погреш- ность положе- ния характерн ой точки (Mt), м	Описание обозначения точки на местности (при наличии)
	X	Y	X	Y			
1	2	3	4	5	6	7	8
Часть № -							
					-	-	-

Раздел 4

План границ объекта⁹



Масштаб: в 1 см - 138 м

Территориальная зона Р1

Используемые условные знаки и обозначения:



Граница населенного пункта



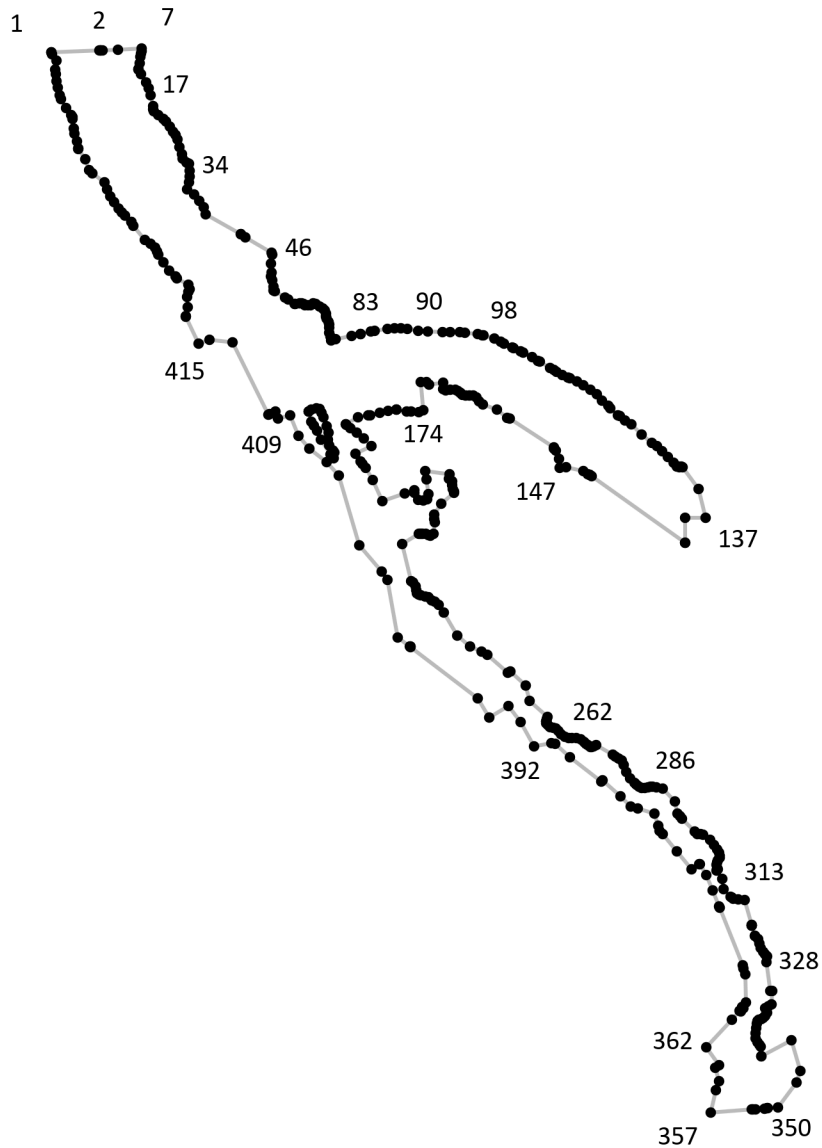
Граница территориальной зоны

Подпись _____ Дата « ___ » _____ 20__ г.

Место для оттиска печати лица, составившего описание местоположения границ объекта

Раздел 4

План границ объекта⁹



Масштаб: в 1 см - 93 м

Территориальная зона Р1, часть 1

Используемые условные знаки и обозначения:



Граница территориальной зоны



Поворотная точка

13

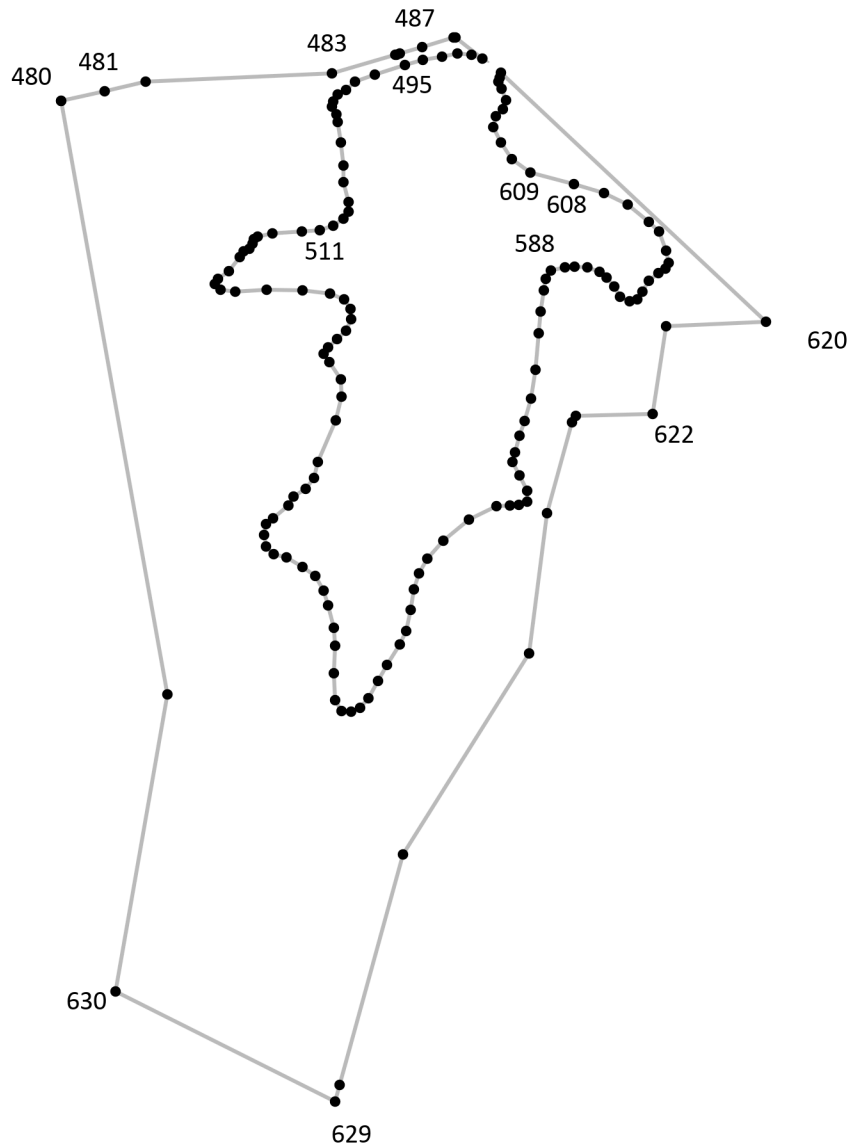
Подпись точки

Подпись _____ Дата «__» _____ 20__ г.

Место для оттиска печати лица, составившего описание местоположения границ объекта

Раздел 4

План границ объекта⁹



Масштаб: в 1 см - 34 м

Территориальная зона Р1, часть 2

Используемые условные знаки и обозначения:



Граница территориальной зоны



Поворотная точка

13

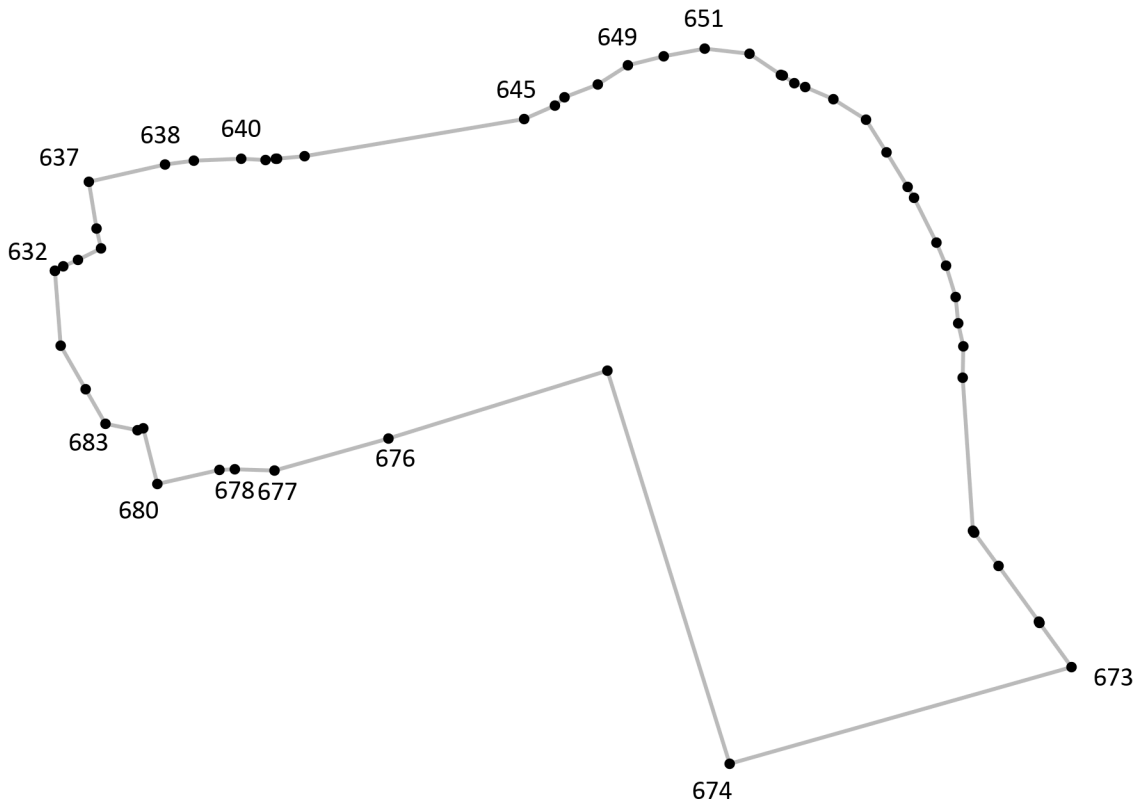
Подпись точки

Подпись _____ Дата «__» _____ 20__ г.

Место для оттиска печати лица, составившего описание местоположения границ объекта

Раздел 4

План границ объекта⁹



Масштаб: в 1 см - 24 м

Территориальная зона Р1, часть 3

Используемые условные знаки и обозначения:



Граница территориальной зоны



Поворотная точка

13

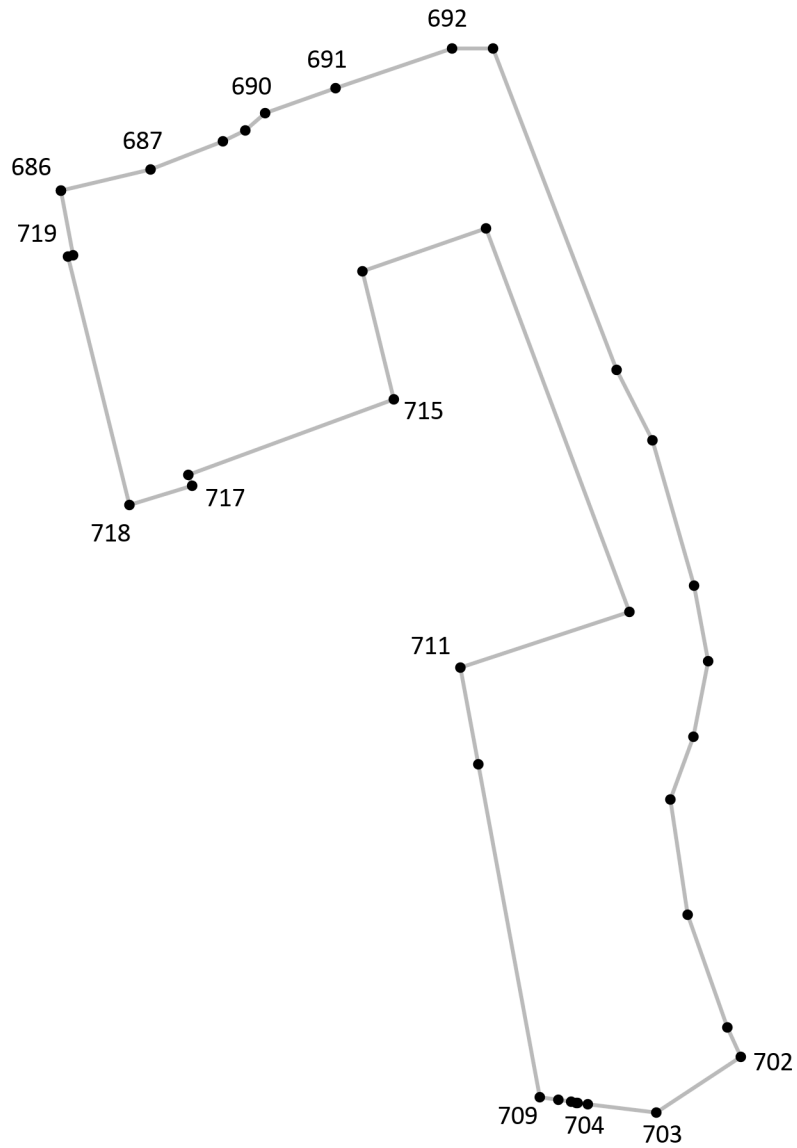
Подпись точки

Подпись _____ Дата « ___ » _____ 20__ г.

Место для оттиска печати лица, составившего описание местоположения границ объекта

Раздел 4

План границ объекта⁹



Масштаб: в 1 см - 36 м

Территориальная зона Р1, часть 4

Используемые условные знаки и обозначения:



Граница территориальной зоны



Поворотная точка

13

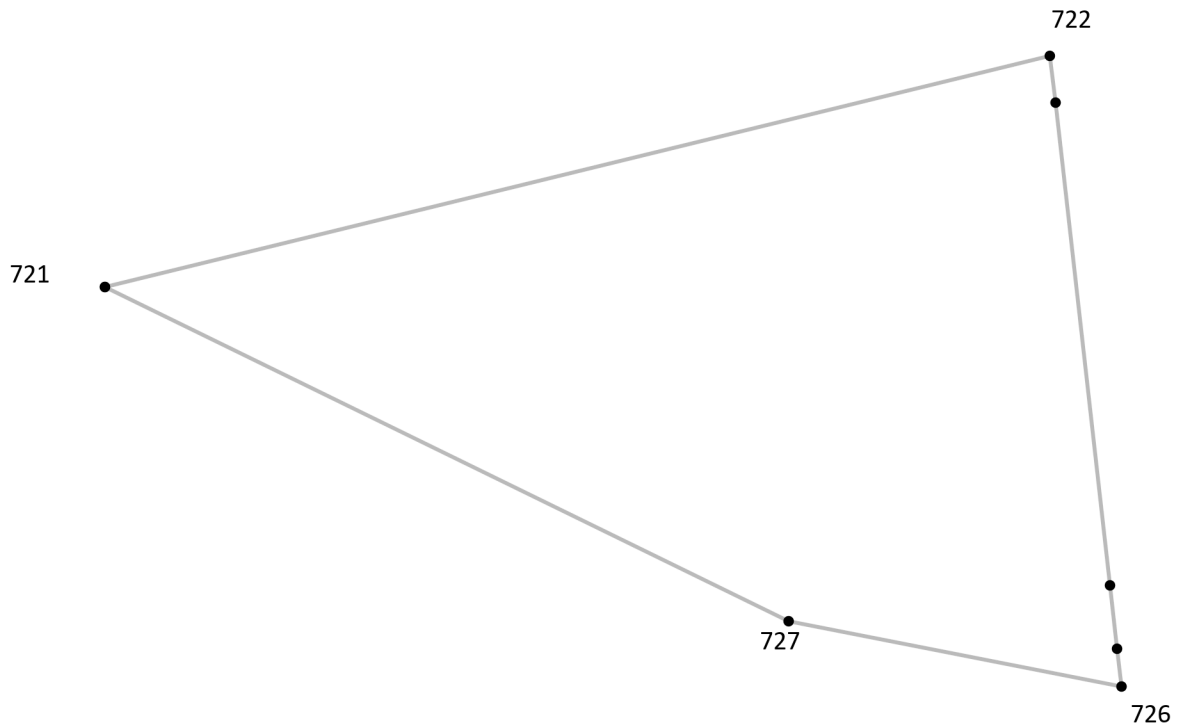
Подпись точки

Подпись _____ Дата « ___ » _____ 20__ г.

Место для оттиска печати лица, составившего описание местоположения границ объекта

Раздел 4

План границ объекта⁹



Масштаб: в 1 см - 19 м

Территориальная зона Р1, часть 5

Используемые условные знаки и обозначения:



Граница территориальной зоны



Поворотная точка

13

Подпись точки

Подпись _____ Дата « ___ » _____ 20 ___ г.

Место для оттиска печати лица, составившего описание местоположения границ объекта

¹ Графическое описание местоположения границ населенных пунктов, территориальных зон, особо охраняемых природных территорий и зон с особыми условиями использования территории (далее - Описание местоположения границ) составляется по результатам работ по определению координат характерных точек границ населенных пунктов, территориальных зон, особо охраняемых природных территорий и зон с особыми условиями использования территории либо части (частей) таких границ.

Описание местоположения границ составляется с использованием сведений Единого государственного реестра недвижимости, Единой электронной картографической основы, картографического материала, материалов дистанционного зондирования (далее - картографическая основа), а также по данным измерений, полученных на местности.

² В строке «Местоположение объекта» раздела «Сведения об объекте» приводится описание расположения объекта с указанием наименования субъекта Российской Федерации, муниципального образования, населенного пункта.

³ В строке «Площадь объекта +/- величина погрешности определения площади (P +/- Дельта P)» раздела «Сведения об объекте» указываются площадь объекта и предельно допустимая погрешность определения такой площади, если определение площади объекта предусмотрено соответствующим договором подряда, заключаемым между заказчиком и исполнителем работ по определению местоположения объекта.

Площадь объекта указывается в квадратных метрах с округлением до 1 кв. метра.

⁴ В строке «Иные характеристики объекта» раздела «Сведения об объекте» указываются иные характеристики объекта (при необходимости).

⁵ В разделе «Сведения о местоположении границ объекта» указываются:
система координат, используемая для ведения Единого государственного реестра недвижимости, в том числе номера соответствующих зон картографической проекции;
сведения о характерных точках границ объекта;
сведения о характерных точках части (частей) границы объекта.

Для обозначения характерных точек границ объекта используются арабские цифры. Для всех характерных точек границ объекта работ либо частей таких границ применяется сквозная нумерация.

Список характерных точек границ объекта в реквизитах «Сведения о характерных точках границ объекта» и «Сведения о характерных точках части (частей) границы объекта» должен завершаться номером начальной точки в случае, если такие границы представлены в виде замкнутого контура.

Реквизит «Сведения о характерных точках части (частей) границы объекта» заполняется в случае подготовки описания местоположения части (частей) границы объекта и (или) местоположения границ частей объекта, если законодательством Российской Федерации допускается описание местоположения границы в виде отдельных ее участков или описание границ частей объекта, в том числе в отношении территорий (подзон). В этом случае реквизит «Сведения о характерных точках границ объекта» не заполняется.

В реквизите «Сведения о характерных точках части (частей) границы объекта» границы частей объектов представляются в виде замкнутого контура.

Значения координат характерных точек границ объекта приводятся в метрах с округлением до 0,01 метра в указанной системе координат.

⁶ В зависимости от примененных при выполнении работ методов определения координат характерных точек границ объекта в графе «Метод определения координат характерной точки» реквизита «Сведения о характерных точках границ объекта» указываются:

геодезический метод (метод триангуляции, полигонометрии, трилатерации, метод прямых, обратных или комбинированных засечек и иные геодезические методы);
метод спутниковых геодезических измерений (определений);
фотограмметрический метод;
картометрический метод.

⁷ Графа «Описание обозначения точки на местности (при наличии)» реквизита «Сведения о характерных точках границ объекта» заполняется в случае, если характерная точка обозначена на местности специальным информационным знаком. В остальных случаях в графе проставляется прочерк.

⁸ Требования к заполнению раздела «Сведения о местоположении измененных (уточненных) границ объекта» аналогичны требованиям к заполнению раздела «Сведения о местоположении границ объекта».

Раздел «Сведения о местоположении измененных (уточненных) границ объекта» заполняется в случае, если сведения о местоположении изменяемых (уточняемых) границ объекта были внесены в Единый государственный реестр недвижимости.

⁹ План границ объекта оформляется в масштабе, обеспечивающем читаемость местоположения границ объекта, с отображением характерных точек границ объекта, читаемых в таком масштабе.

План границ объекта оформляется в виде, совмещенном с картографической основой.

На плане границ объекта отображаются:

границы объекта (читаемые в выбранном масштабе характерные точки и части границ);
установленные границы административно-территориальных образований;
границы природных объектов и (или) объектов искусственного происхождения (если местоположение отдельных частей границ объекта определено через местоположение указанных объектов);
необходимые обозначения;
используемые условные знаки;
выбранный масштаб.